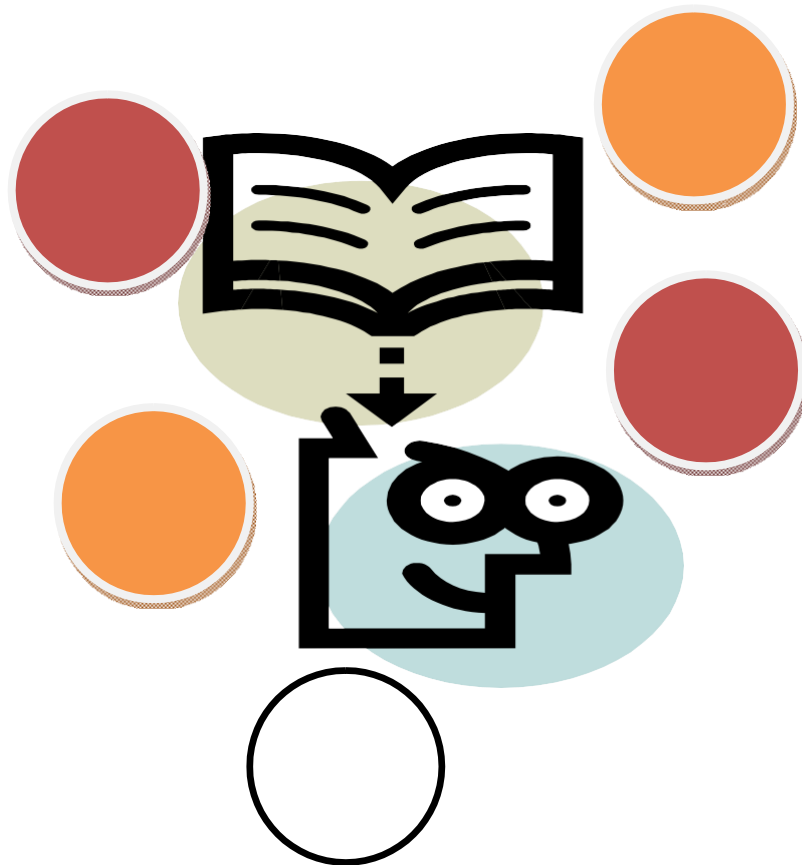


ISSN : 2226-1443

EDUCOM

Revue du Centre d'Etudes et de Recherches sur les Organisations, la
Communication et l'Education (CEROCE) de l'Université de Lomé



Numéro 013 – Novembre-décembre 2022

Université de Lomé,
Institut des Sciences de l'Information, de la Communication et des Arts (ISICA),
01 BP 1515 Lomé Togo. Tél. (+228) 22 43 32 27 / 90 90 88 84.

© CEROCE-2023

Tous droits réservés



APPEL À CONTRIBUTION

Educom, revue du Centre d'Études et de Recherches sur les Organisations, la Communication et l'Éducation (**CEROCE**) de l'**Université de Lomé**, publie les **textes** (articles, présentation d'ouvrages) des différents domaines des **sciences humaines et sociales** (Sociologie, Anthropologie, Ethnologie, Géographie, Histoire, Droit, Économie, Éducation, Psychologie, Études religieuses, Communication...), traitant des thématiques relatives aux **organisations**, à la **communication** et à l'**éducation**.

Les textes sont sélectionnés par le **comité scientifique de lecture** en raison de leur originalité, de leur intérêt et de leur rigueur scientifique, puis publiés sur décision de l'administration de la revue. Les avis et opinions scientifiques émis dans les articles n'engagent que leurs propres auteurs.

Pour le douzième numéro (**N°13**) d'**Educom** à paraître en **novembre-décembre 2023**, le **CEROCE** lance un appel à contribution.

- ✓ **Adresse de soumission** : ceroce.ul@gmail.com avec copie à gnanenapo@gmail.com et à sabin.sonhaye@gmail.com
- ✓ **Date limite d'envoi des articles** : **30 juin 2023**.
- ✓ **Conditions** : Pour être publié à **Educom**, l'auteur soumet **un texte conforme aux normes éditoriales de la revue**. L'envoi de toute contribution doit être accompagné de l'envoi des frais d'instruction (**20 000 FCFA**). Après instruction et si le texte est accepté pour publication, l'auteur paie les frais de publication qui s'élèvent à **30 000 FCFA**. L'envoi des frais d'instruction et de publication se fait par tout moyen de transfert (Western union, Money Gram, Ria, Wari, Small World...) à Monsieur **GNANE Napo Mouncaïla**, Université de Lomé, 01 BP 1515 Lomé 01 Togo, Tel (+228) 90908884, Mail : gnanenapo@gmail.com/ceroce.ul@gmail.com.

Le Secrétariat de la rédaction



NORMES D'ÉDITION DE LA REVUE EDUCOM

Les articles à soumettre à la revue **Educom** doivent être conformes aux normes suivantes :

1. Le volume d'un article : 12 à 20 pages (5000 à 8000 mots) ; interligne : 1,5 ; police : Calibri ; taille de police : 12.
2. L'ordre logique du texte :
 - un titre bref ;
 - une signature comportant le ou les prénoms et le nom de l'auteur en minuscules avec une initiale majuscule, le nom et l'adresse complète de l'institution d'attache, le courriel et le téléphone de l'auteur présenté avec l'indicatif international ;
 - un résumé en français de 10 lignes (150 mots) au maximum ;
 - un minimum de trois et un maximum de cinq mots clés ;
 - un au bstract + Key words ;
 - une introduction ;
 - un développement ;
 - une conclusion ;
 - une partie source et bibliographie.
3. Les articulations du développement du texte sont à titrer et/ou à sous-titrer ainsi :
 - 1. pour le titre de la première section ;
 - 1.1. pour le sous-titre de la première sous-section ;
 - 1.2. etc.
 - 2. pour le titre de la deuxième section ;
 - 2.1. pour le sous-titre de la deuxième sous-section ;
 - 2.2. etc.

Exemples : 1. ; 1.1. ; 1.2. ; 2. 2.2. ; 2.2.1. ; 2.2.2. ; 3. ; etc.

4. Les sous-sous-titres sont à éviter autant que possible.
5. La conclusion doit être brève et insister sur les résultats et l'apport original de la recherche.
6. Les références de citation sont intégrées au texte citant, selon les cas, de la façon suivante :
 - (Initiale (s) du Prénom ou des Prénoms de l'auteur. Nom de l'Auteur, année de publication, pages citées) ;
 - Initiale (s) du Prénom ou des Prénoms de l'auteur. Nom de l'Auteur (année de publication, pages citées). Exemples :



- En effet, le but poursuivi par M. Ascher (1998, p. 223), est « d'élargir l'histoire des mathématiques de telle sorte qu'elle acquière une perspective multiculturelle et globale (...), d'accroître le domaine des mathématiques : alors qu'elle s'est pour l'essentiel occupée du groupe professionnel occidental que l'on appelle les mathématiciens (...) ».
- Pour dire plus amplement ce qu'est cette capacité de la société civile, qui dans son déploiement effectif, atteste qu'elle peut porter le développement et l'histoire, S. B. Diagne (1991, p. 2) écrit :

Qu'on ne s'y trompe pas : de toute manière, les populations ont toujours su opposer à la philosophie de l'encadrement et à son volontarisme leurs propres stratégies de 3 contournements. Celles-là, par exemple, sont lisibles dans le dynamisme, ou à tout le moins, dans la créativité dont fait preuve ce que l'on désigne sous le nom de secteur informel et à qui il faudra donner l'appellation positive d'économie populaire.

- Le philosophe ivoirien a raison, dans une certaine mesure, de lire, dans ce choc déstabilisateur, le processus du sous-développement. Ainsi qu'il le dit : le processus du sous-développement résultant de ce choc est vécu concrètement par les populations concernées comme une crise globale : crise socio-économique (exploitation brutale, chômage permanent, exode accéléré et douloureux), mais aussi crise socio-culturelle et de civilisation traduisant une impréparation sociohistorique et une inadaptation des cultures et des comportements humains aux formes de vie imposées par les technologies étrangères. (S. Diakit, 1985, p. 105).
7. La référence aux sources (sources orales, archives, ouvrages-sources, périodiques ou publications officielles) dans le corps du texte se met en note de bas de page, en mentionnant si possible le ou les pages contenant les informations données.
 8. Pour les documents d'archives, indiquer le dépôt (le service), le lieu, la cote (série et sous-série en précisant le numéro), le document utilisé avec les précisions de date, d'auteur et, si possible, de page où se trouve l'information donnée.
 9. Dans la rubrique sources et bibliographie, les sources consisteront à montrer, d'une façon détaillée, les sources orales et autres documents primaires ou de première main consultés et/ou cités. Elles sont à présenter comme suit :
 - pour les sources orales : dans l'ordre alphabétique des noms des informateurs, dans un tableau comportant un numéro d'ordre, nom et prénom des informateurs, la date et le lieu de l'entretien, la qualité et la profession des informateurs, leur âge ou leur date de naissance ;
 - pour les publications officielles, suivre la logique des livres si c'est un ouvrage ancien ; mais dans le cas des périodiques, mentionner l'institution ou l'auteur, le titre en italique, l'année et toutes les autres informations nécessaires à l'identification (numéro, nature, ...);
 - pour les documents d'archives, indiquer le dépôt (le service), le lieu, la cote (série et sous-série en précisant le numéro), titre du dossier.
 10. La bibliographie consistera à indiquer les ouvrages consultés et/ou cités. Elle est classée par ordre alphabétique (en référence aux noms des auteurs). La présentation suivante est recommandée :



- pour un livre : nom (en minuscule avec une initiale en majuscule) et l'initiale en majuscule du prénom, année d'édition : titre (en italique), lieu d'édition, édition, nombre total de pages facultatif ;
 - pour un article : nom (en minuscule avec une initiale en majuscule) et l'initiale du prénom, année : « le titre de l'article entre guillemets » (sans italique), le titre de la revue en italique, le numéro, le lieu d'édition, l'identification des pages du début et de la fin de l'article dans la revue.
11. La langue de publication de la revue est le français. La publication d'un texte en une langue autre que le français est soumise à autorisation exceptionnelle de l'administration de la revue. Les termes étrangers au français sont en italique et sans guillemets.
 12. Toutes les citations doivent être mises entre guillemets et sans italique. Lorsque la phrase citant et la citation dépassent trois lignes, il faut aller à la ligne, pour présenter la citation (interligne 1) et en retrait, en diminuant la taille de police d'un point (11).
 13. Les mots étrangers au français sont à mettre en italique et sans guillemets, exceptées les citations en langue étrangère (qui sont à la fois en italique et entre guillemets).
 14. La revue s'interdit l'usage du soulignement qui est remplacé par la mise en italique.
 15. La présentation des figures, cartes, graphiques, ... doit respecter le miroir de la revue *Educom* qui est de 16x24. Ces documents doivent porter la mention de la source, de l'année et de l'échelle (pour les cartes).

Les articles doivent parvenir au secrétariat de rédaction de la revue au plus tard à la fin du mois de juillet de chaque année.

Contacts

Educom, Revue du Centre d'Études et de Recherches sur les Organisations, la Communication et l'Éducation (CEROCÉ),

Université de Lomé, Institut des Sciences de l'Information, de la Communication et des Arts (ISICA).

01 BP 1515 Lomé-Togo

Téléphone : (+228) 90 90 88 84

Courriel : ceroce.ul@gmail.com

Site web : <http://www.ceroce-ul.org>

Le secrétariat de la rédaction